

LE BESTOS

BULLETIN ÉDITÉ DEPUIS MAI 1956



MEMBRES		
1	Alexandra	X
2	André	X
3	Andréanne	X
4	Audrey	X
5	Charles	
6	Christiane	
7	Danyel	X
8	David	
9	Éric B.	
10	Éric F.	X
11	Francheska	
12	Guillaume	X
13	Francis	X
14	Hugo	
15	Jannie	
16	Jessica	
17	Kathleen	X
18	Lynn	X
19	Marie-Josée B.	X
20	Marie-Josée C.	X
21	Marie-Pierre	X
22	Martin	
23	Marie-Renée	
24	Mélanie	X
25	Michel	
26	Paige	X
27	Sylvie	X
28	Véronic	X
TOTAL		17
INVITÉS		
Victoria		

Qu'est-ce qui se passe ?

Danyel commence officiellement son mandat de président en nous souhaitant une belle année Rotarienne!

Nous profitons de l'absences à Jannie pour faire les préparatifs afin de souligner les 35ans passée dans le Club!

Le ½ marathon de Thetford aura lieu le 17 septembre, nous avons besoin des bénévoles. Le club aura une tente où nous prévoyons de distribuer des ballounes, de l'eau et des collations.

Mélanie aimerait organiser un événement pour que les membres du club puissent voir les améliorations du club de Boxe TM et peut-être faire un essai...!

N'oubliez pas de mettre le 20 septembre à votre agenda pour le souper du gouverneur Tina Chapman au Club de Golf à Thetford. Notre club accueillera les clubs de St-George et Beauceville!

Votre minute Fondation

#50

QUELLE EST LA MEILLEURE FAÇON DE FAIRE UN DON DE FIN D'ANNÉE À LA FONDATION ROTARY ?

Faire un don en ligne est le moyen le plus simple et le plus rapide de s'assurer que votre don de fin d'année sera reçu à temps.

Connectez-vous à my.rotary.org/fr/donate pour vous assurer que vous et votre club recevrez une reconnaissance appropriée pour votre contribution. Si vous avez besoin d'aide, appelez le Centre de support du Rotary au (1) 866-976-8279.

Ensemble, nous pouvons apporter un changement durable dans le monde!

Calendrier des rencontres 2023-2024

Mois	Date	Endroit	Invités	Activité	Minute rotarienne	Action prof.
septembre	8	Rouge Poisson		Dîner	-	-
	17	Centre Mario Gosselin		Demi-marathon TM	-	-
	20	Club de Golf Thetford		Souper Gouverneur	-	-
	29	Rouge Poisson		Dîner	-	-
octobre	6	Rouge Poisson		Dîner		
	13	Rouge Poisson	X	Dîner		
	20	À venir		5 à 7	-	-
	27	Divers		Vente de pommes	-	-
novembre	3	Rouge Poisson		Dîner		
	10	Rouge Poisson	X	Dîner		
	17	À venir		5 à 7	-	-
	24	Rouge Poisson		Dîner		
décembre	1	Rouge Poisson		Dîner		
	8	Rouge Poisson	X	Dîner		
	15	À venir		5 à 7	-	-
	22	Congé de Noel		-		
	29	Congé de Noel		-		
janvier	5	Rouge Poisson		Dîner		
	12	Rouge Poisson	X	Dîner		
	19	À venir		5 à 7	-	-
	26	Rouge Poisson		Dîner		
février	2	Rouge Poisson		Dîner		
	9	À venir		5 à 7	-	-
	16	Rouge Poisson	X	Dîner		
	23	Rouge Poisson		Dîner		
mars	1	Rouge Poisson		Dîner		
	8	Semaine de relâche		-	-	-
	15	Rouge Poisson	X	Dîner		
	22	À venir		5 à 7	-	-
	29	Rouge Poisson		Dîner		
avril	5	Rouge Poisson		Dîner		
	12	Rouge Poisson	X	Dîner		
	19	À venir		5 à 7	-	-
	26	Rouge Poisson		Dîner		
mai	3	Bénévolat salle		Veille du Rotacra	-	-
	10	Rouge Poisson	X	Dîner		
	17	À venir		5 à 7	-	-
	24	Rouge Poisson		Dîner		
	31	Rouge Poisson		Dîner		
juin	7	Rouge Poisson		Dîner		
	14	Rouge Poisson		Dîner		
	21	À venir		Passation de pouvoirs	-	-

Il est possible que certains dîners soient annulés lors de la coordination des événements de financement.

Minute Rotarienne : Chaque membre du Club Rotary doit participer minimum une fois durant l'année, pendant un dîner au Rouge Poisson. La minute Rotarienne sert à parler de l'un des buts ou aspects du Rotary en générale.

Action Professionnelle : Chaque membre du Club Rotary minimum une fois durant l'année, pendant un dîner au Rouge Poisson. L'action professionnelle sert à présenter la profession exercer par les membres.

LES COMITÉS

Chaque comité devrait avoir un minimum de 2 à 3 membres, dont 1 ancien et 1 nouveau.

Le comité du Rotacrabe doit avoir un minimum de 8 membres, dont 4 anciens minimums.

Chaque comité aura une personne responsable, qui transmettra le développement à la personne au poste de coordonnateur.

L'événement de transfert des pouvoirs entre le ou la président(e) sortante et le ou la président(e) élu(e), est planifier par eux.

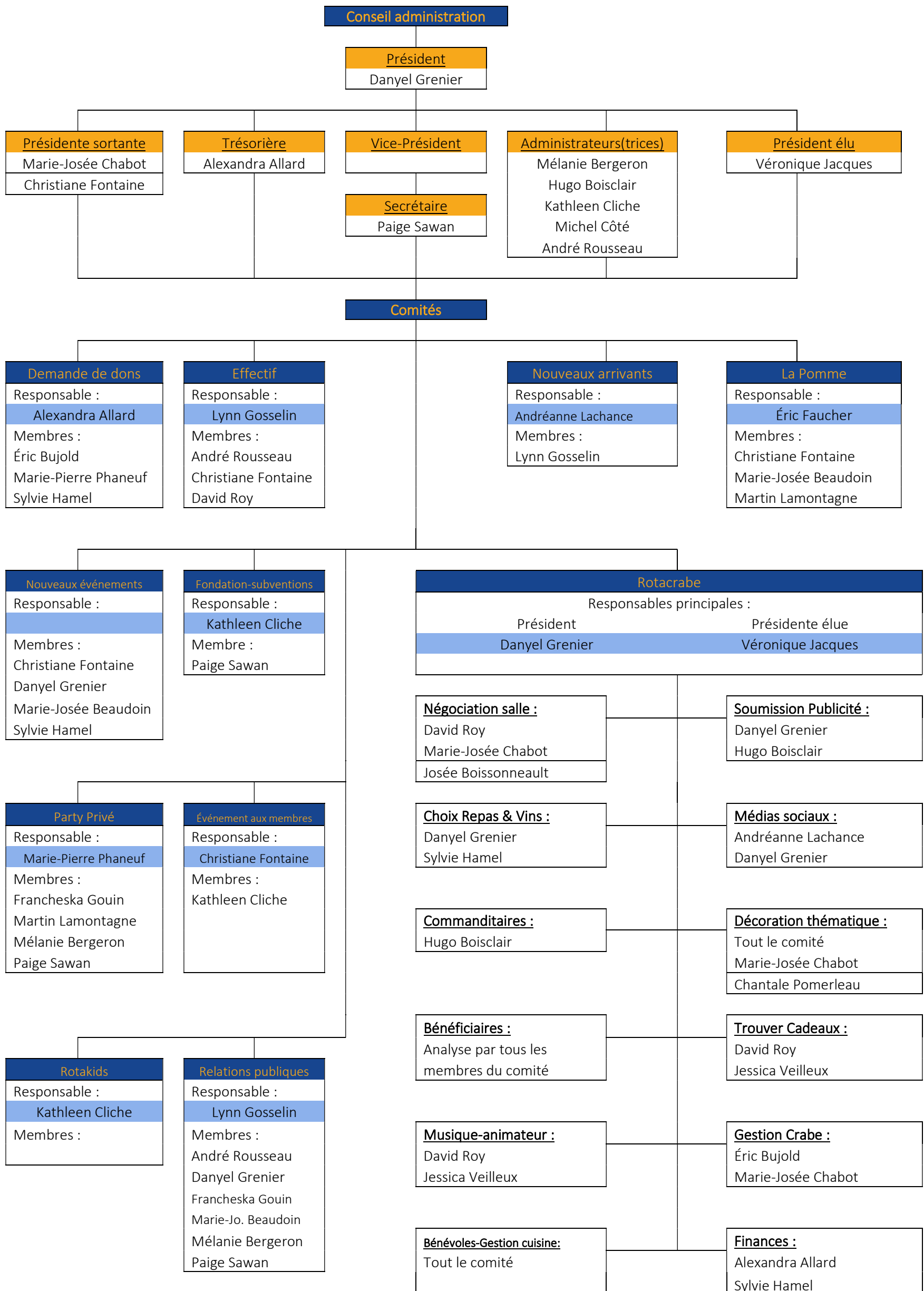
Une structure sera montée dans chacun des comités pour une meilleure répartition des tâches.

Idéalement un engagement minimum de 2 ans par les membres, peut être modifié pour raison exceptionnelle.

<p>COMITÉ DES DEMANDES DE DONS : Élaborer des critères d'acceptation des demandes de don Analyser les demandes de don avant de les soumettre au C.A. Tenir un registre annuel des demandes de don, version numérique et papier</p>	<p>RESP. : Alexandra Allard Éric Bujold Marie-Pierre Phaneuf Sylvie Hamel</p>
<p>COMITÉ DE L'EFFECTIF : Recrutement : trouver des façons de recruter des nouveaux membres Fidélisation : trouver des façons pour s'assurer de conserver nos membres Formation : informer les nouveaux et anciens membres des programmes du Rotary</p>	<p>RESP. : Lynn Gosselin André Rousseau Christiane Fontaine David Roy</p>
<p>COMITÉ D'INTÉGRATION DES NOUVEAUX ARRIVANTS : Former un organisme avec des employeurs et autres intervenants Voir ce qui manque aux immigrants locaux Organiser des rencontres avec les immigrants pour leur faire découvrir la région</p>	<p>RESP. : À nommer Andréanne Lachance Lynn Gosselin</p>
<p>COMITÉ DU ROTACRABE : Dès la reprise des activités à l'automne, reprendre l'organisation de cet événement qui est l'événement majeur pour le club de Thetford Mines Les rencontres se feront à 7 h 30 le matin, en présentiel, à toutes les deux semaines du mois d'octobre au mois de janvier Les rencontres se feront par la suite à 7 h 30 le matin, en présentiel, à chaque semaine du mois de février jusqu'à la soirée au mois de mai Les membres devront être présents pour un minimum de 90 % des rencontres Les membres devront être présents à toutes les rencontres du dernier mois avant la date du Rotacrabe Si un membre ne rencontre pas ces critères, il pourra être remplacé sans préavis La président(e) actuelle du club se doit de faire partie de ce comité</p>	<p>RESP. : Marie-Josée Chabot Alexandra Allard Andréanne Lachance Danyel Grenier David Roy Hugo Boisclair Jessica Veilleux Sylvie Hamel</p>
<p>COMITÉ DE LA POMME : Administration : gérer les commandes, listes et paiements, etc. Coordonner les différentes actions : réception, distribution et vente</p>	<p>RESP. : Éric Faucher Marie-Josée Beaudoin Paige Sawan Christiane Fontaine (très.)</p>
<p>COMITÉ DES NOUVEAUX ÉVÉNEMENTS DE FINANCEMENT : Élaborer de nouvelles activités de financement</p>	<p>RESP. : À nommer Danyel Grenier Christiane Fontaine Sylvie Hamel Marie-Josée Beaudoin</p>
<p>COMITÉ DE LA FONDATION (SUBVENTIONS) : (date limite :1^{er} mai) Proposer et gérer les actions locales (déjeuners, etc.) avec les subventions ou non du district Proposer et gérer les actions internationales, avec subventions ou non du district et du Rotary International Échanges jeunesse – ex. : présenter le projet dans les écoles Informer les membres des différents projets qui sont en cours au Rotary International</p>	<p>RESP. : Kathleen Cliche Paige Sawan</p>
<p>COMITÉ ORGANISATEUR DES ÉVÉNEMENTS PRIVÉS DU CLUB : (Dates à transmettre aux coordonnateurs des comités au début de chaque mois) Party de la rentrée Visite du gouverneur, un peu plus protocolaire! (Prévoir visionnement de vidéo) Party de Noël / Repas de cabane à sucre Autres événements ----- Responsable des réservations pour les rencontres de la semaine et un 5@7 (jeudi soir de la dernière semaine du mois) ----- Faire l'achat du « cadeau » au membre concerné au nom du club (fleurs en cas de décès, cadeau de naissance pour un enfant, etc.)</p>	<p>RESP. : Marie-Pierre Phaneuf Francheska Gouin Martin Lamontagne Mélanie Bergeron ----- Paige Sawan ----- Christiane Fontaine et Kathleen Cliche</p>
<p>COMITÉ DES RELATIONS PUBLIQUES : Entretien du site internet Relation avec les médias / stratégie Web Publicité et marketing Médias sociaux (page Facebook et autres, remerciements aux membres) Prendre des photos aux gros événements Prendre des photos aux petits événements en cas d'absence de Lynn</p>	<p>RESP. : Lynn Gosselin André Rousseau Danyel Grenier Francheska Gouin Marie-Josée Beaudoin Mélanie Bergeron Paige Sawan</p>
<p>COMITÉ ROTAKIDS : Monter un club Rotakids à l'école Saint-Noël et alimenter les activités</p>	<p>RESP. : Kathleen Cliche</p>
<p>COORDONNATEURS DES COMITÉS : (Doit avoir un membre du CA) Faire un compte rendu mensuel de chacun des comités du club pour transmettre une fois par mois au CA ainsi qu'aux membres l'évolution de chaque événement</p>	<p>Mélanie Bergeron (CA) David Roy Danyel Grenier (informatique)</p>

L'ORGANIGRAMME

Organigramme du Club Rotary de Thetford 2023-2024



LISTE DES MEMBRES

	Nom	Entreprise	Parrain / marraine	Année
1	ALLARD, Alexandra Conjoint : Sébastien Boutet	Raymond Chabot 418 335-7511	Marie Roberge	2014
2	BEAUDOIN, Marie-Josée Conjoint : Patrick Gauthier	Les Tout-terrains Argo GP 418-424-3346	Mélanie Bergeron	2022
3	BERGERON, Mélanie Conjoint : David Roy	Purital 418 333-1758	Marie-Pierre Phaneuf	2016
4	BOISCLAIR, Hugo Conjointe : Julie Boissonneault	Raymond Chabot 418 335-7511	Alexandra Allard	2014
5	BUJOLD, Éric Conjointe : Nathalie Lebel	Ecce Terra Arpenteurs- géomètres 418 334-0393	Francine Bellavance Duclos	2000
6	CHABOT, Marie-Josée Conjoint : Marc-André Camiré	Les Avocats Chabot et Associés Inc. 418 338-2181	Marie-Pierre Phaneuf	2017
7	CLICHE, Kathleen Conjoint : Frédéric Boucher	Centre de santé dentaire de Thetford 418 335-6400	Éric Bujold	2006
8	CÔTÉ, Michel Conjointe : Louise Vachon	Électral 418 332-4423	Jean-Yves Jannie Grenier	1997
9	FAUCHER, Éric Conjointe : Stéphanie Richard	IG Gestion de patrimoine 418 338-2736	Marie Roberge	2011
10	FONTAINE, Christiane Conjoint : Normand Rocheleau	Grégoire Fontaine 418 335-9283	Lucie Houde	2016
11	GAMACHE, Guillaume	Arborescence Solutions Développement 418-999-3662	Lynn Gosselin	2019
12	GILBERT, Charles Conjointe : Johannie Drapeau	La Vape Shop Thetford 581 333-1636	Philippe Carrier	2017
13	GOSELIN, Lynn	Infiny Photo Design 418 331-2214	Mélanie Bergeron	2017
14	GOUIN, Francheska Conjoint : Jean Gayrard	Les Prétentieux 418-814-8222	Andréanne Lachance	2022
15	GRENIER, Danyel Conjoint : David Labbé	Danyel Grenier, architecture 581 680-0571	Éric Bujold (arrivé en 2019, parti en 2020, retour 2022)	2022
16	GRENIER, Jean-Yves Jannie Conjointe : Kathleen Landry	Grenco Société financière 418 335-9238	Paul-Émile Grenier	1989
17	HAMEL, Sylvie Conjoint : Bernard Gélineau	Sylvie Hamel Communications 450-775-4601	Christiane Fontaine	2022
18	JACQUES, Véronic Conjoint : Martin Labonté	Cliche Auto Ford Thetford 418 335-9131	Denis Mercier (arrivée 2011, partie 2014, revenue 2018)	2018
19	JALBERT, Francis Conjointe : Anne-Renée Bergeron	RBC Thetford	Marie-Josée Chabot	2023
20	LACHANCE, Andréanne Conjoint : Jonathan Pleau	Centre de stimulation L'Intercom 418 755-0309	Martin Lamontagne	2018
21	LAMONTAGNE, Martin Conjointe : Cloé Jacques-Côté	Services financiers Martin Lamontagne 418 333-2788	Hugo Boisclair	2015
22	PHANEUF, Marie-Pierre	Distribution Ongles Passion Création 418 335-3444	Audrey Sévigny	2014
23	ROUSSEAU, André Conjointe : Myriam Bolduc	VLR Radiateurs / VitrXpert TM 418 338-6961	Mélanie Bergeron	2017
24	ROY, David Conjointe : Mélanie Bergeron	Purital 418 334-2013	Mélanie Bergeron	2022
25	SAWAN, Paige Conjoint : Jean-Philippe Huot	Dessin Solide 418-332-7316	Marie-Josée Chabot	2022
26	SÉVIGNY, Audrey Conjoint : Pierre Desjardins	Re/Max Accès 418 338-6161	Éric Bujold	2013
27	VEER, Marie-Renée Conjoint :	Ergothérapeute (retraîtée)	Christiane Fontaine	2023
28	VEILLEUX, Jessica Conjoint : Sébastien Laliberté	418 281-6225	Marie-Josée Chabot	2022
Prospects :				

Principes directeurs du Rotary

Trois principes de base guident les Rotariennes et Rotariens vers leurs idéaux de service et règles de haute probité :

1) But du Rotary

- Mettre à profit les relations et les contacts pour servir l'intérêt général;
- Observer des règles de haute probité dans l'exercice de toute profession, reconnaître la dignité de toute occupation utile, considérer la profession de chaque Rotarien comme un vecteur d'action au service de la société;
- Appliquer l'idéal de servir dans la vie privée, professionnelle et publique;
- Faire professer l'entente entre les peuples, l'altruisme et le respect de la paix par le biais de relations amicales entre les membres des professions, unis par l'idéal de servir.

2) Domaines d'action

Piliers de la philosophie rotarienne, les cinq domaines d'action sont :

1. L'action intérieure sert à renforcer les clubs. Vous êtes au service du club lorsque vous occupez un poste à responsabilités, nourrissez les relations entre les membres ou contribuez à l'élaboration et à l'atteinte des objectifs de votre club.
2. L'action professionnelle demande à tous les Rotariens de travailler avec intégrité et de mettre leur expertise au service de la société.
3. L'action d'intérêt public encourage les Rotariens à trouver des solutions pour améliorer les conditions de vie dans leur ville et servir l'intérêt public.
4. L'action internationale incarne notre portée mondiale dans le cadre de la promotion de la paix. Vous incarnez l'Action internationale lorsque vous parrainez ou prenez part à des actions à l'étranger, recherchez des partenaires internationaux ou faites la promotion de la paix dans le monde.
5. L'action jeunesse reconnaît l'importance d'autonomiser les jeunes et les jeunes professionnels par le biais de programmes de développement du leadership : Rotaract (18-30 ans), Interact (12-18 ans), RYLA (Rotary Youth Leadership Awards), (18-35 ans, fin de semaine), et Échanges jeunesse (Youth Exchange).

3) Critère des quatre questions

En 1932, Herbert J. Taylor, qui devint plus tard président du Rotary international, a présenté aux employés d'une compagnie au bord de la faillite des règles déontologiques qui, mises en pratique, permirent sa survie. Le critère des quatre questions a été adopté en 1943 par le Rotary. Voici les quatre questions :

1. Est-ce vrai? Être honnête avec soi-même et les autres permet de bâtir la confiance, le respect et l'amitié.
2. Est-ce juste? Rassembler des perspectives différentes. Comment les autres seront-ils affectés?
3. Est-ce source de bonne volonté et d'amitié? Le Rotary accorde de l'importance aux amitiés et a constaté ce qui pouvait être accompli lorsque nous travaillons ensemble.
4. Est-ce équitable et bénéfique pour chacun? Qui sera affecté par nos actes? Est-ce que cela fera involontairement du tort à quelqu'un?

Une seule Une seule réponse négative indique qu'on devrait oublier le projet.

Sept axes stratégiques

1. Paix et résolution des conflits
2. Prévention et traitement des maladies
3. Eau et assainissement
4. Santé de la mère et de l'enfant
5. Alphabétisation et éducation de base
6. Développement économique et local
7. Environnement



IMAGINONS LE ROTARY

Le logo du thème présidentiel 2022/2023 a été conçu par l'artiste aborigène de renom Riki Salam pour représenter le thème et les initiatives de Jennifer Jones, présidente du Rotary International. Il représente les éléments clés du Rotary tout en honorant la culture aborigène :

- Le cercle représente les liens entre les personnes.
- Les points autour du cercle représentent des personnes, une pour chacun de nos axes stratégiques.
- Le cercle et les points forment ensemble une étoile de navigation qui représente la lumière guidant le Rotary.
- La ligne en dessous représente un bâton fousseur symbolisant un dur labeur – un outil que les personnes d'action du Rotary utilisent pour faire avancer les choses.

Sites internet d'intérêt

Site du Club Rotary de Thetford : www.rotary.qc.ca
Site du district 7790 : <https://portal.clubrunner.ca/50110>
Site du Rotary International : <https://www.rotary.org/fr>

Club
Rotary
de Thetford Mines 