

LE BESTOS

BULLETIN ÉDITÉ DEPUIS MAI 1956

Forrrree...

Quelques-unes de nos membres au tournoi de golf du Centre de Stimulation l'Intercom le 22 septembre dernier.



Qu'est-ce qui se passe ?

Notre président est absent cette semaine, il accompagne Jannie à un rendez-vous à Sherbrooke.

Retour des sujets de la semaine dernière.

Nous cherchons toujours un membre prêt à assumer le rôle de conseiller jeunesse afin d'accompagner une étudiante dans le programme d'échange jeunesse Rotary.

Nous devons trouver une solution pour le placement de l'équipement a loué, qui est actuellement stocké dans un local au Domrémy. Vos idées sont les bienvenus!

Les pommes arrivent le 18 octobre à 7h à la cabane du parc Notre-Dame. Martin travaille la liste de distribution et il nous l'enverra bientôt.

N'oubliez pas de prendre votre rendez-vous avec Lynn pour vos photos du site web!

Christiane nous invite à s'inscrire à l'assemblée du district le 14 octobre à l'hôtel Le Georgesvilles à St-George.

Prochaines dates à retenir :

- 14 octobre : L'assemblée du district le 14 octobre à l'hôtel Le Georgesvilles à St-George.
- 18 octobre : L'arrivée des pommes.
- 27 octobre : L'AGA du club
- 3 novembre : Vente des pommes

Minute Fondation

QUELS SONT LES axes stratégiques du ROTARY ? (1 SUR 2)

Nous concentrons nos efforts afin de maximiser notre impact local et mondial. Nos projets et activités les plus réussis et les plus durables ont tendance à s'attaquer à ces causes, et tous les projets humanitaires, universitaires et équipes de formation professionnelle financés par les subventions mondiales de la Fondation Rotary visent des objectifs spécifiques dans ces domaines d'intervention :

- Consolidation de la paix et prévention des conflits : le Rotary encourage les conversations visant à favoriser la compréhension au sein et entre les cultures. Nous formons des adultes et des jeunes leaders pour prévenir et arbitrer les conflits et aider les réfugiés qui ont fui les zones dangereuses.
- Prévention et traitement des maladies : nous éduquons et équipons les communautés pour arrêter la propagation de maladies potentiellement mortelles comme la polio, le VIH/SIDA et le paludisme. Nous améliorons et élargissons l'accès à des soins de santé gratuits et peu coûteux dans les zones en développement.
- Eau, assainissement et hygiène : Nous soutenons les solutions locales pour apporter de l'eau potable, de l'assainissement et de l'hygiène à un plus grand nombre de personnes. Nous partageons notre expertise et travaillons aux côtés des dirigeants communautaires et des éducateurs pour assurer la réussite de nos projets sur le long terme.

| MEMBRES | | |
|----------------|----------------|-----------|
| 1 | Alexandra | X |
| 2 | André | X |
| 3 | Andréanne | X |
| 4 | Audrey | X |
| 5 | Charles | |
| 6 | Christiane | X |
| 7 | Danyel | |
| 8 | David | |
| 9 | Éric B. | |
| 10 | Éric F. | X |
| 11 | Francheska | |
| 12 | Francis | |
| 13 | Guillaume | X |
| 14 | Hugo | X |
| 15 | Jannie | |
| 16 | Jessica | |
| 17 | Kathleen | X |
| 18 | Lynn | X |
| 19 | Marie-Josée B. | |
| 20 | Marie-Josée C. | X |
| 21 | Marie-Pierre | |
| 22 | Marie-Renée | X |
| 23 | Martin | X |
| 24 | Mélanie | X |
| 25 | Michel | |
| 26 | Paige | X |
| 27 | Sylvie | X |
| 28 | Véronic | |
| TOTAL | | 16 |
| INVITÉS | | |
| | | |
| | | |
| | | |

Calendrier des rencontres 2023-2024

| Mois | Date | Endroit | Invit | Activité | Minute rotarienne | Action prof. |
|-----------|------|---------------------------|-------|------------------------------|-------------------|----------------|
| septembre | 8 | Rouge Poisson | | Dîner | - | - |
| | 17 | Centre Mario Gosselin | | Demi-marathon TM | - | - |
| | 20 | Club de Golf Thetford | | Souper Gouverneur | - | - |
| | 29 | Rouge Poisson | | Dîner | - | - |
| octobre | 6 | Rouge Poisson | | Dîner | | |
| | 13 | Rouge Poisson | X | Dîner | | |
| | 20 | À venir | | 5 à 7 | - | - |
| | 27 | Rouge Poisson | | AGA | - | - |
| novembre | 3 | Divers | | Vente de pommes | | |
| | 10 | Rouge Poisson | X | Dîner | Kathleen | |
| | 17 | À venir | | 5 à 7 | - | - |
| | 24 | Rouge Poisson | | Dîner | | Hugo |
| décembre | 1 | Rouge Poisson | | Dîner | Mélanie | Andréanne |
| | 8 | Rouge Poisson | X | Dîner | Martin | Kathleen |
| | 15 | À venir | | 5 à 7 | - | - |
| | 22 | Congé de Noel | | - | - | - |
| | 29 | Congé de Noel | | - | - | - |
| janvier | 5 | Rouge Poisson | | Dîner | | |
| | 12 | Rouge Poisson | X | Dîner | | Alexandra |
| | 19 | À venir | | 5 à 7 | - | - |
| | 26 | Rouge Poisson | | Dîner | | Mélanie |
| février | 2 | Rouge Poisson | | Dîner | André | Martin |
| | 9 | À venir | | 5 à 7 | - | - |
| | 16 | Rouge Poisson | X | Dîner | Alexandra | |
| | 23 | Rouge Poisson | | Dîner | Andréanne | André |
| mars | 1 | Rouge Poisson | | Dîner | | |
| | 8 | Semaine de relâche | | - | - | - |
| | 15 | Rouge Poisson | X | Dîner | Marie-Josée C. | Marie-Josée C. |
| | 22 | À venir | | 5 à 7 | - | - |
| | 29 | Rouge Poisson | | Dîner | | |
| avril | 5 | Rouge Poisson | | Dîner | Paige | Paige |
| | 12 | Rouge Poisson | X | Dîner | | Éric F. |
| | 19 | À venir | | 5 à 7 | - | - |
| | 26 | Rouge Poisson | | Dîner | | Guillaume |
| mai | 3 | Bénévolat salle | | Veille du Rotacra | - | - |
| | 10 | Rouge Poisson | X | Dîner | | |
| | 17 | À venir | | 5 à 7 | - | - |
| | 24 | Rouge Poisson | | Dîner | Guillaume | |
| | 31 | Rouge Poisson | | Dîner | | |
| juin | 7 | Rouge Poisson | | Dîner | Éric F. | |
| | 14 | Rouge Poisson | | Dîner | | |
| | 21 | À venir | | Passation de pouvoirs | - | - |
| | | | | | | |

Il est possible que certains dîners soient annulés lors de la coordination des événements de financement.

Minute Rotarienne : Chaque membre du Club Rotary doit participer minimum une fois durant l'année, pendant un dîner au Rouge Poisson. La minute Rotarienne sert à parler de l'un des buts ou aspects du Rotary en générale.

Action Professionnelle : Chaque membre du Club Rotary minimum une fois durant l'année, pendant un dîner au Rouge Poisson. L'action professionnelle sert à présenter la profession exercer par les membres.

LES COMITÉS

Chaque comité devrait avoir un minimum de 2 à 3 membres, dont 1 ancien et 1 nouveau.

Le comité du Rotacrabe doit avoir un minimum de 8 membres, dont 4 anciens minimums.

Chaque comité aura une personne responsable, qui transmettra le développement à la personne au poste de coordonnateur.

L'événement de transfert des pouvoirs entre le ou la président(e) sortante et le ou la président(e) élu(e), est planifier par eux.

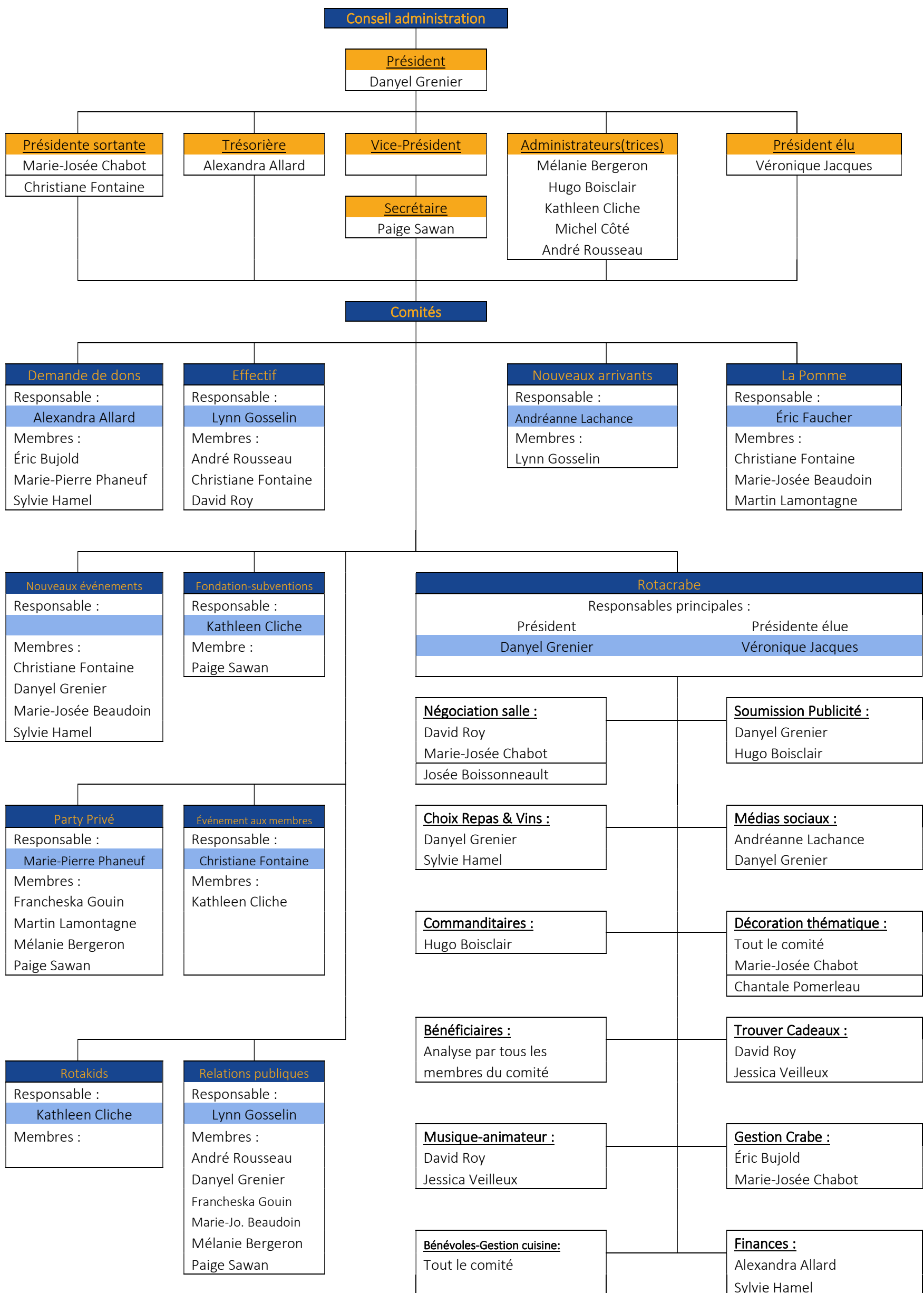
Une structure sera montée dans chacun des comités pour une meilleure répartition des tâches.

Idéalement un engagement minimum de 2 ans par les membres, peut être modifié pour raison exceptionnelle.

| | |
|-----------------------------------------------------------------------------------------------------------------------------------------------------------------------------------------------------------------------------------------------------------------------------------------------------------------------------------------------------------------------------------------------------------------------------------------------------------------------------------------------------------------------------------------------------------------------------------------------------------------------------------------------------------------------------------------------------------------------------------------------------------------------------------------------------------------------------------|-------------------------------------------------------------------------------------------------------------------------------------------------------------------------------------------------------|
| <p>COMITÉ DES DEMANDES DE DONS : Élaborer des critères d'acceptation des demandes de don Analyser les demandes de don avant de les soumettre au C.A. Tenir un registre annuel des demandes de don, version numérique et papier</p> | <p>RESP. : Alexandra Allard Éric Bujold Marie-Pierre Phaneuf Sylvie Hamel</p> |
| <p>COMITÉ DE L'EFFECTIF : Recrutement : trouver des façons de recruter des nouveaux membres Fidélisation : trouver des façons pour s'assurer de conserver nos membres Formation : informer les nouveaux et anciens membres des programmes du Rotary</p> | <p>RESP. : Lynn Gosselin André Rousseau Christiane Fontaine David Roy</p> |
| <p>COMITÉ D'INTÉGRATION DES NOUVEAUX ARRIVANTS : Former un organisme avec des employeurs et autres intervenants Voir ce qui manque aux immigrants locaux Organiser des rencontres avec les immigrants pour leur faire découvrir la région</p> | <p>RESP. : À nommer Andréanne Lachance Lynn Gosselin</p> |
| <p>COMITÉ DU ROTACRABE : Dès la reprise des activités à l'automne, reprendre l'organisation de cet événement qui est l'événement majeur pour le club de Thetford Mines Les rencontres se feront à 7 h 30 le matin, en présentiel, à toutes les deux semaines du mois d'octobre au mois de janvier Les rencontres se feront par la suite à 7 h 30 le matin, en présentiel, à chaque semaine du mois de février jusqu'à la soirée au mois de mai Les membres devront être présents pour un minimum de 90 % des rencontres Les membres devront être présents à toutes les rencontres du dernier mois avant la date du Rotacrabe Si un membre ne rencontre pas ces critères, il pourra être remplacé sans préavis La président(e) actuelle du club se doit de faire partie de ce comité</p> | <p>RESP. : Marie-Josée Chabot Alexandra Allard Andréanne Lachance Danyel Grenier David Roy Hugo Boisclair Jessica Veilleux Sylvie Hamel</p> |
| <p>COMITÉ DE LA POMME : Administration : gérer les commandes, listes et paiements, etc. Coordonner les différentes actions : réception, distribution et vente</p> | <p>RESP. : Éric Faucher Marie-Josée Beaudoin Paige Sawan Christiane Fontaine (très.)</p> |
| <p>COMITÉ DES NOUVEAUX ÉVÉNEMENTS DE FINANCEMENT : Élaborer de nouvelles activités de financement</p> | <p>RESP. : À nommer Danyel Grenier Christiane Fontaine Sylvie Hamel Marie-Josée Beaudoin</p> |
| <p>COMITÉ DE LA FONDATION (SUBVENTIONS) : (date limite :1^{er} mai) Proposer et gérer les actions locales (déjeuners, etc.) avec les subventions ou non du district Proposer et gérer les actions internationales, avec subventions ou non du district et du Rotary International Échanges jeunesse – ex. : présenter le projet dans les écoles Informer les membres des différents projets qui sont en cours au Rotary International</p> | <p>RESP. : Kathleen Cliche Paige Sawan</p> |
| <p>COMITÉ ORGANISATEUR DES ÉVÉNEMENTS PRIVÉS DU CLUB : (Dates à transmettre aux coordonnateurs des comités au début de chaque mois) Party de la rentrée Visite du gouverneur, un peu plus protocolaire! (Prévoir visionnement de vidéo) Party de Noël / Repas de cabane à sucre Autres événements ----- Responsable des réservations pour les rencontres de la semaine et un 5@7 (jeudi soir de la dernière semaine du mois) ----- Faire l'achat du « cadeau » au membre concerné au nom du club (fleurs en cas de décès, cadeau de naissance pour un enfant, etc.)</p> | <p>RESP. : Marie-Pierre Phaneuf Francheska Gouin Martin Lamontagne Mélanie Bergeron ----- Paige Sawan ----- Christiane Fontaine et Kathleen Cliche</p> |
| <p>COMITÉ DES RELATIONS PUBLIQUES : Entretien du site internet Relation avec les médias / stratégie Web Publicité et marketing Médias sociaux (page Facebook et autres, remerciements aux membres) Prendre des photos aux gros événements Prendre des photos aux petits événements en cas d'absence de Lynn</p> | <p>RESP. : Lynn Gosselin André Rousseau Danyel Grenier Francheska Gouin Marie-Josée Beaudoin Mélanie Bergeron Paige Sawan</p> |
| <p>COMITÉ ROTAKIDS : Monter un club Rotakids à l'école Saint-Noël et alimenter les activités</p> | <p>RESP. : Kathleen Cliche</p> |
| <p>COORDONNATEURS DES COMITÉS : (Doit avoir un membre du CA) Faire un compte rendu mensuel de chacun des comités du club pour transmettre une fois par mois au CA ainsi qu'aux membres l'évolution de chaque événement</p> | <p>Mélanie Bergeron (CA) David Roy Danyel Grenier (informatique)</p> |

L'ORGANIGRAMME

Organigramme du Club Rotary de Thetford 2023-2024



LISTE DES MEMBRES

| | Nom | Entreprise | Parrain / marraine | Année |
|-------------|----------------------------------------------------------|----------------------------------------------------------|----------------------------------------------------------------|-------|
| 1 | ALLARD, Alexandra Conjoint : Sébastien Boutet | Raymond Chabot 418 335-7511 | Marie Roberge | 2014 |
| 2 | BEAUDOIN, Marie-Josée Conjoint : Patrick Gauthier | Les Tout-terrains Argo GP 418-424-3346 | Mélanie Bergeron | 2022 |
| 3 | BERGERON, Mélanie Conjoint : David Roy | Purital 418 333-1758 | Marie-Pierre Phaneuf | 2016 |
| 4 | BOISCLAIR, Hugo Conjointe : Julie Boissonneault | Raymond Chabot 418 335-7511 | Alexandra Allard | 2014 |
| 5 | BUJOLD, Éric Conjointe : Nathalie Lebel | Ecce Terra Arpenteurs- géomètres 418 334-0393 | Francine Bellavance Duclos | 2000 |
| 6 | CHABOT, Marie-Josée Conjoint : Marc-André Camiré | Les Avocats Chabot et Associés Inc. 418 338-2181 | Marie-Pierre Phaneuf | 2017 |
| 7 | CLICHE, Kathleen Conjoint : Frédéric Boucher | Centre de santé dentaire de Thetford 418 335-6400 | Éric Bujold | 2006 |
| 8 | CÔTÉ, Michel Conjointe : Louise Vachon | Électral 418 332-4423 | Jean-Yves Jannie Grenier | 1997 |
| 9 | FAUCHER, Éric Conjointe : Stéphanie Richard | IG Gestion de patrimoine 418 338-2736 | Marie Roberge | 2011 |
| 10 | FONTAINE, Christiane Conjoint : Normand Rocheleau | Grégoire Fontaine 418 335-9283 | Lucie Houde | 2016 |
| 11 | GAMACHE, Guillaume | Arborescence Solutions Développement 418-999-3662 | Lynn Gosselin | 2019 |
| 12 | GILBERT, Charles Conjointe : Johannie Drapeau | La Vape Shop Thetford 581 333-1636 | Philippe Carrier | 2017 |
| 13 | GOSELIN, Lynn | Infiny Photo Design 418 331-2214 | Mélanie Bergeron | 2017 |
| 14 | GOUIN, Francheska Conjoint : Jean Gayrard | Les Prétentieux 418-814-8222 | Andréanne Lachance | 2022 |
| 15 | GRENIER, Danyel Conjoint : David Labbé | Danyel Grenier, architecture 581 680-0571 | Éric Bujold (arrivé en 2019, parti en 2020, retour 2022) | 2022 |
| 16 | GRENIER, Jean-Yves Jannie Conjointe : Kathleen Landry | Grenco Société financière 418 335-9238 | Paul-Émile Grenier | 1989 |
| 17 | HAMEL, Sylvie Conjoint : Bernard Gélineau | Sylvie Hamel Communications 450-775-4601 | Christiane Fontaine | 2022 |
| 18 | JACQUES, Véronic Conjoint : Martin Labonté | Cliche Auto Ford Thetford 418 335-9131 | Denis Mercier (arrivée 2011, partie 2014, revenue 2018) | 2018 |
| 19 | JALBERT, Francis Conjointe : Anne-Renée Bergeron | RBC Thetford | Marie-Josée Chabot | 2023 |
| 20 | LACHANCE, Andréanne Conjoint : Jonathan Pleau | Centre de stimulation L'Intercom 418 755-0309 | Martin Lamontagne | 2018 |
| 21 | LAMONTAGNE, Martin Conjointe : Cloé Jacques-Côté | Services financiers Martin Lamontagne 418 333-2788 | Hugo Boisclair | 2015 |
| 22 | PHANEUF, Marie-Pierre | Distribution Ongles Passion Création 418 335-3444 | Audrey Sévigny | 2014 |
| 23 | ROUSSEAU, André Conjointe : Myriam Bolduc | VLR Radiateurs / VitrXpert TM 418 338-6961 | Mélanie Bergeron | 2017 |
| 24 | ROY, David Conjointe : Mélanie Bergeron | Purital 418 334-2013 | Mélanie Bergeron | 2022 |
| 25 | SAWAN, Paige Conjoint : Jean-Philippe Huot | Dessin Solide 418-332-7316 | Marie-Josée Chabot | 2022 |
| 26 | SÉVIGNY, Audrey Conjoint : Pierre Desjardins | Re/Max Accès 418 338-6161 | Éric Bujold | 2013 |
| 27 | VEER, Marie-Renée Conjoint : | Ergothérapeute (retraîtée) | Christiane Fontaine | 2023 |
| 28 | VEILLEUX, Jessica Conjoint : Sébastien Laliberté | 418 281-6225 | Marie-Josée Chabot | 2022 |
| Prospects : | | | | |

Principes directeurs du Rotary

Trois principes de base guident les Rotariennes et Rotariens vers leurs idéaux de service et règles de haute probité :

1) But du Rotary

- Mettre à profit les relations et les contacts pour servir l'intérêt général;
- Observer des règles de haute probité dans l'exercice de toute profession, reconnaître la dignité de toute occupation utile, considérer la profession de chaque Rotarien comme un vecteur d'action au service de la société;
- Appliquer l'idéal de servir dans la vie privée, professionnelle et publique;
- Faire professer l'entente entre les peuples, l'altruisme et le respect de la paix par le biais de relations amicales entre les membres des professions, unis par l'idéal de servir.

2) Domaines d'action

Piliers de la philosophie rotarienne, les cinq domaines d'action sont :

1. L'action intérieure sert à renforcer les clubs. Vous êtes au service du club lorsque vous occupez un poste à responsabilités, nourrissez les relations entre les membres ou contribuez à l'élaboration et à l'atteinte des objectifs de votre club.
2. L'action professionnelle demande à tous les Rotariens de travailler avec intégrité et de mettre leur expertise au service de la société.
3. L'action d'intérêt public encourage les Rotariens à trouver des solutions pour améliorer les conditions de vie dans leur ville et servir l'intérêt public.
4. L'action internationale incarne notre portée mondiale dans le cadre de la promotion de la paix. Vous incarnez l'Action internationale lorsque vous parrainez ou prenez part à des actions à l'étranger, recherchez des partenaires internationaux ou faites la promotion de la paix dans le monde.
5. L'action jeunesse reconnaît l'importance d'autonomiser les jeunes et les jeunes professionnels par le biais de programmes de développement du leadership : Rotaract (18-30 ans), Interact (12-18 ans), RYLA (Rotary Youth Leadership Awards), (18-35 ans, fin de semaine), et Échanges jeunesse (Youth Exchange).

3) Critère des quatre questions

En 1932, Herbert J. Taylor, qui devint plus tard président du Rotary international, a présenté aux employés d'une compagnie au bord de la faillite des règles déontologiques qui, mises en pratique, permirent sa survie. Le critère des quatre questions a été adopté en 1943 par le Rotary. Voici les quatre questions :

1. Est-ce vrai? Être honnête avec soi-même et les autres permet de bâtir la confiance, le respect et l'amitié.
2. Est-ce juste? Rassembler des perspectives différentes. Comment les autres seront-ils affectés?
3. Est-ce source de bonne volonté et d'amitié? Le Rotary accorde de l'importance aux amitiés et a constaté ce qui pouvait être accompli lorsque nous travaillons ensemble.
4. Est-ce équitable et bénéfique pour chacun? Qui sera affecté par nos actes? Est-ce que cela fera involontairement du tort à quelqu'un?

Une seule Une seule réponse négative indique qu'on devrait oublier le projet.

Sept axes stratégiques

1. *Paix et résolution des conflits*
2. *Prévention et traitement des maladies*
3. *Eau et assainissement*
4. *Santé de la mère et de l'enfant*
5. *Alphabétisation et éducation de base*
6. *Développement économique et local*
7. *Environnement*



IMAGINONS LE ROTARY

Le logo du thème présidentiel 2022/2023 a été conçu par l'artiste aborigène de renom Riki Salam pour représenter le thème et les initiatives de Jennifer Jones, présidente du Rotary International. Il représente les éléments clés du Rotary tout en honorant la culture aborigène :

- Le cercle représente les liens entre les personnes.
- Les points autour du cercle représentent des personnes, une pour chacun de nos axes stratégiques.
- Le cercle et les points forment ensemble une étoile de navigation qui représente la lumière guidant le Rotary.
- La ligne en dessous représente un bâton fousseur symbolisant un dur labeur – un outil que les personnes d'action du Rotary utilisent pour faire avancer les choses.

Sites internet d'intérêt

Site du Club Rotary de Thetford : www.rotary.qc.ca
Site du district 7790 : <https://portal.clubrunner.ca/50110>
Site du Rotary International : <https://www.rotary.org/fr>

Club
Rotary
de Thetford Mines 